

# JANSSEN STEIJLEN



thuis op iedere locatie



**RAPPORTSTRAAT 14 TE VELDHOVEN**

**VRAAGPRIJS € 275.000,- k.k.**

## KENMERKEN



Soort woning:	appartement
Bouwjaar:	1980
Woonoppervlakte:	79 m <sup>2</sup>
Overige inpandige ruimte:	-
Gebouwgebonden buitenruimte:	3 m <sup>2</sup>
Externe bergruimte:	3 m <sup>2</sup>
Inhoud:	259 m <sup>3</sup>
Aantal slaapkamers:	2
Energie label:	C

---

## ALGEMENE BESCHRIJVING

Middenin Veldhoven-Dorp ligt dit keurige, twee verdiepingen tellende appartement met veel lichtinval. Deze maisonnette is onderdeel van een complex met een gezonde VVE, heeft een balkon met vrij uitzicht en een eigen berging.

Een perfect gelegen woning in het centrum van het bruisende Veldhoven-Dorp, met alle voorzieningen om de hoek, goed wegennetwerk, openbaar vervoer binnen handbereik en ASML en het ziekenhuis op een steenworp afstand.

Bouwjaar: ca. 1980

Woonoppervlakte: ca. 79m<sup>2</sup>

Gebouwgebonden buitenruimte: ca. 3m<sup>2</sup>

Externe bergruimte: ca. 3m<sup>3</sup>

Inhoud: ca. 259m<sup>3</sup>

Aanvaarding: in overleg

### Entree

Overdekt bereik je het bellenplateau met de brievenbussen. Bij binnenkomst ga je via de trappenhal naar boven voor de appartementen en beneden voor de bergingen.

### 2e verdieping

#### Hal

Naast de voordeur bevindt zich de meterkast behorende bij dit appartement. De meterkast is uitgerust met vijf stoppen, een aardlekschakelaar en twee slimme meters.

Achter de voordeur is de gehele verdieping voorzien van een laminaatvloer met 10 cm hoge witte plinten. De hal van het appartement biedt ruimte aan de garderobe en de bergkast met de CV-ketel en aansluitingen voor wasmachine en droger. Ook het deels betegelde toilet met fonteintje is toegankelijk vanuit deze hal.

#### Woonkamer

Via een dichte deur wordt de rechthoekige, ruime woonkamer betreden met een eet- en zitgedeelte. De grote ramen zorgen voor een mooie lichtinval en voor de doorgang naar het kleine maar zonnige balkon met vrij uitzicht.

#### Keuken

De halfopen keuken is belegd met een tegelvloer en uitgerust met een 4-pits gaskookplaat, oven, magnetron, vaatwasser, Bosch koel-vriescombinatie en recirculatie-afzuigkap. Voor het opbergen van keukengerei zijn diverse kastjes, lades en een pannencarrousel aanwezig.

### 3e verdieping

De bovenverdieping van deze maisonnette is bereikbaar via een vaste trap vanuit de woonkamer en alle ruimtes, met uitzondering van de badkamer, hebben een laminaatvloer.

#### Slaapkamer 1

Een ruim slaapvertrek aan de voorzijde van het appartement met een groot veluxraam en een radiator.

#### Slaapkamer 2

Deze tweede slaapkamer is compact, ligt aan de achterzijde van de woning, heeft een dakraam dat veel licht in de kamer brengt en is voorzien van een radiator.

#### Badkamer

Op deze verdieping is ook de moderne badkamer te vinden met een ruime inloopdouche inclusief thermostaatkraan, vaste wastafel, hangend closet en radiator. De ruimte is volledig betegeld, van de vloer tot aan het plafond.

### Berging

Deze maisonnette behoort een eigen berging toe, te vinden in het souterrain van het appartementencomplex.

### Algemene kenmerken

- Ruim opgezet, keurig onderhouden, licht appartement
- Gelegen in het bruisende centrum van Veldhoven-Dorp
- Dichtbij uitvalswegen, winkels, horeca, ASML en ziekenhuis
- Ruime slaapkamer
- Zonnig balkon met vrij uitzicht
- Eigen berging, combiketel en meterkast









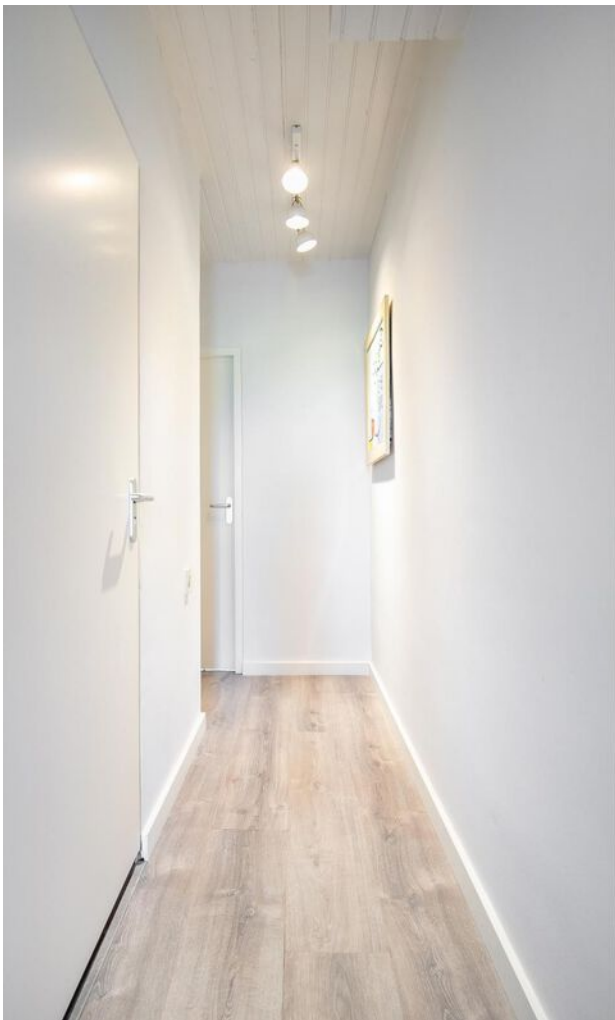
























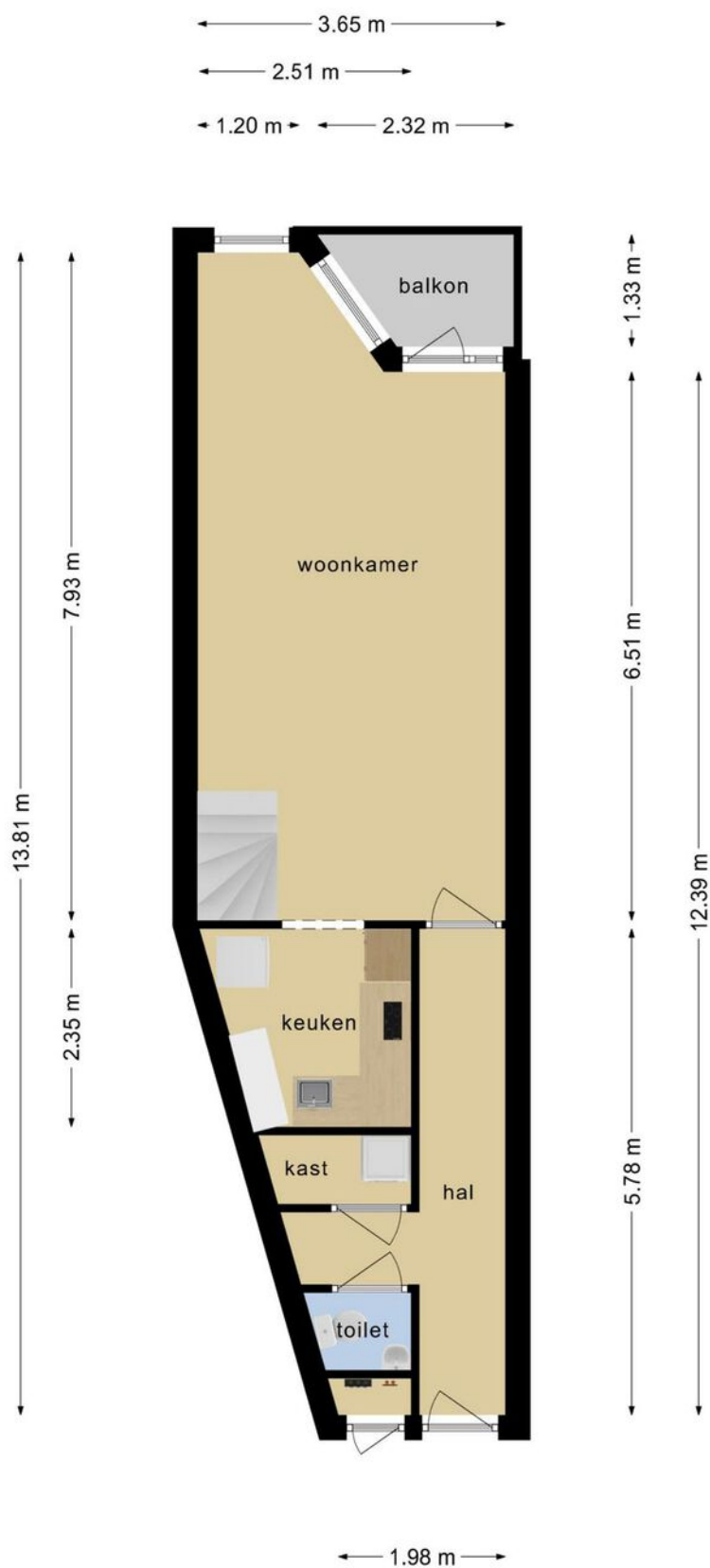








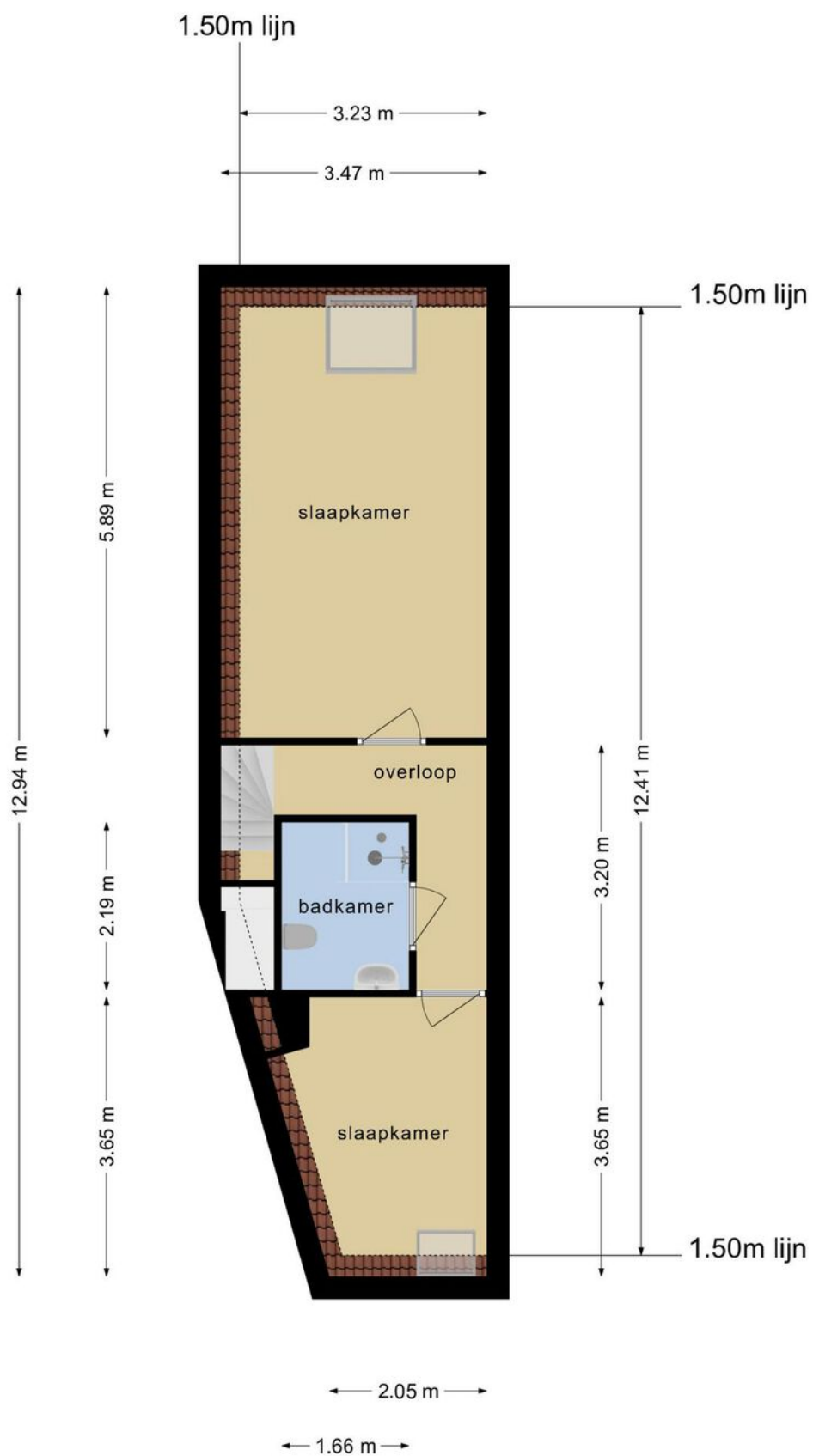
## 2E VERDIEPING



Deze plattegronden zijn opgemaakt voor indicatieve doeleinden.  
Hieraan kunnen geen rechten worden ontleend.



# 3E VERDIEPING

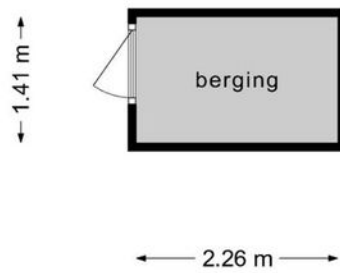


Deze plattegronden zijn opgemaakt voor indicatieve doeleinden.  
Hieraan kunnen geen rechten worden ontleend.



---

# BERGING



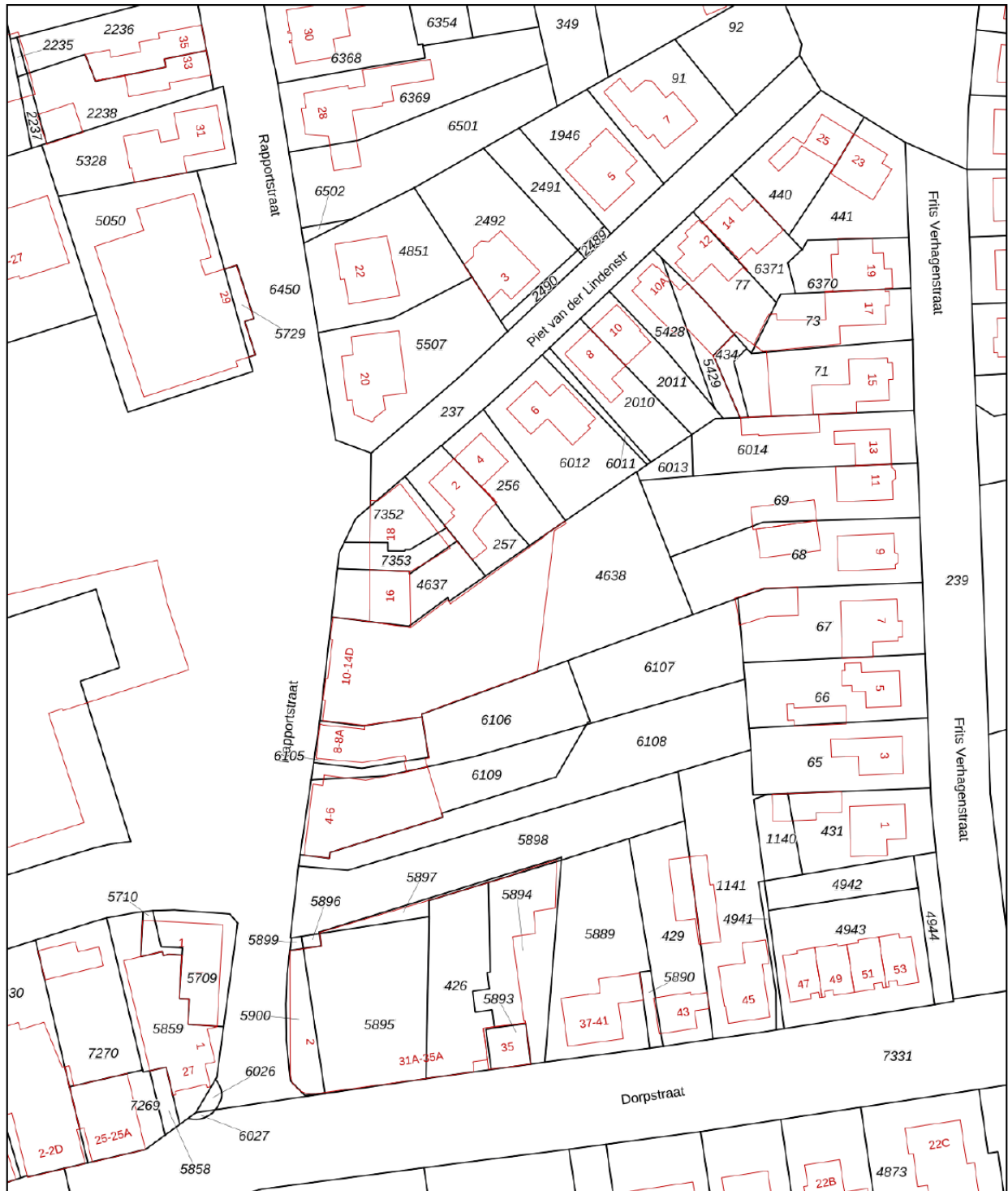
**Deze plattegronden zijn opgemaakt voor indicatieve doeleinden.  
Hieraan kunnen geen rechten worden ontleend.**


---

# KADASTRALE KAART

Kadastrale kaart

Uw referentie: ---



<p>12345 Perceelnummer</p> <p>25 Huisnummer</p> <p>— Vastgestelde kadastrale grens</p> <p>— Voorlopige kadastrale grens</p> <p>— Administratieve kadastrale grens</p> <p>— Bebouwing</p> <p>Voor een eensluidend uittreksel, geleverd op 8 juli 2022 De bewaarder van het kadaster en de openbare registers</p>	<p>Schaal 1: 1000</p> <p>Kadastrale gemeente Veldhoven</p> <p>Sectie E</p> <p>Perceel 4638</p> <p>Aan dit uittreksel kunnen geen betrouwbare maten worden ontleend. De Dienst voor het kadaster en de openbare registers behoudt zich de intellectuele eigendomsrechten voor, waaronder het auteursrecht en het databankenrecht.</p>	
---	--	---



---

## AANVULLENDE INFORMATIE

De eigenaar van dit woonhuis heeft ons opdracht gegeven te bemiddelen bij de verkoop.

Geheel vrijblijvend informeren wij u uitvoerig over de financieringsmogelijkheden, mogelijkheden over de verkoop van uw eigen woning, bestemmingsplanbepalingen e.d.

Uiteraard is het aan te bevelen deskundige bijstand van een NVM-Makelaar te vragen. U kunt uw eigen makelaar kiezen die uw belangen optimaal zal behartigen. Voor uitvoerige vrijblijvende informatie kunt u steeds contact opnemen met ons.

Het verkopen van een huis is voor de verkoper een spannende en ingrijpende gebeurtenis waaraan belangrijke consequenties zijn verbonden. Wij stellen het dan ook zeer op prijs om binnen een aantal dagen na de bezichtiging van u een reactie te mogen ontvangen zodat wij de verkoper over het resultaat van uw bezichtiging kunnen informeren.

Tot zekerheid voor de nakoming van de verplichtingen dient de koper, binnen 6 weken na het totstandkomen van de overeenkomst, een schriftelijke bankgarantie te doen stellen c.q. een waarborgsom te storten ter hoogte van 10% van de koopsom.

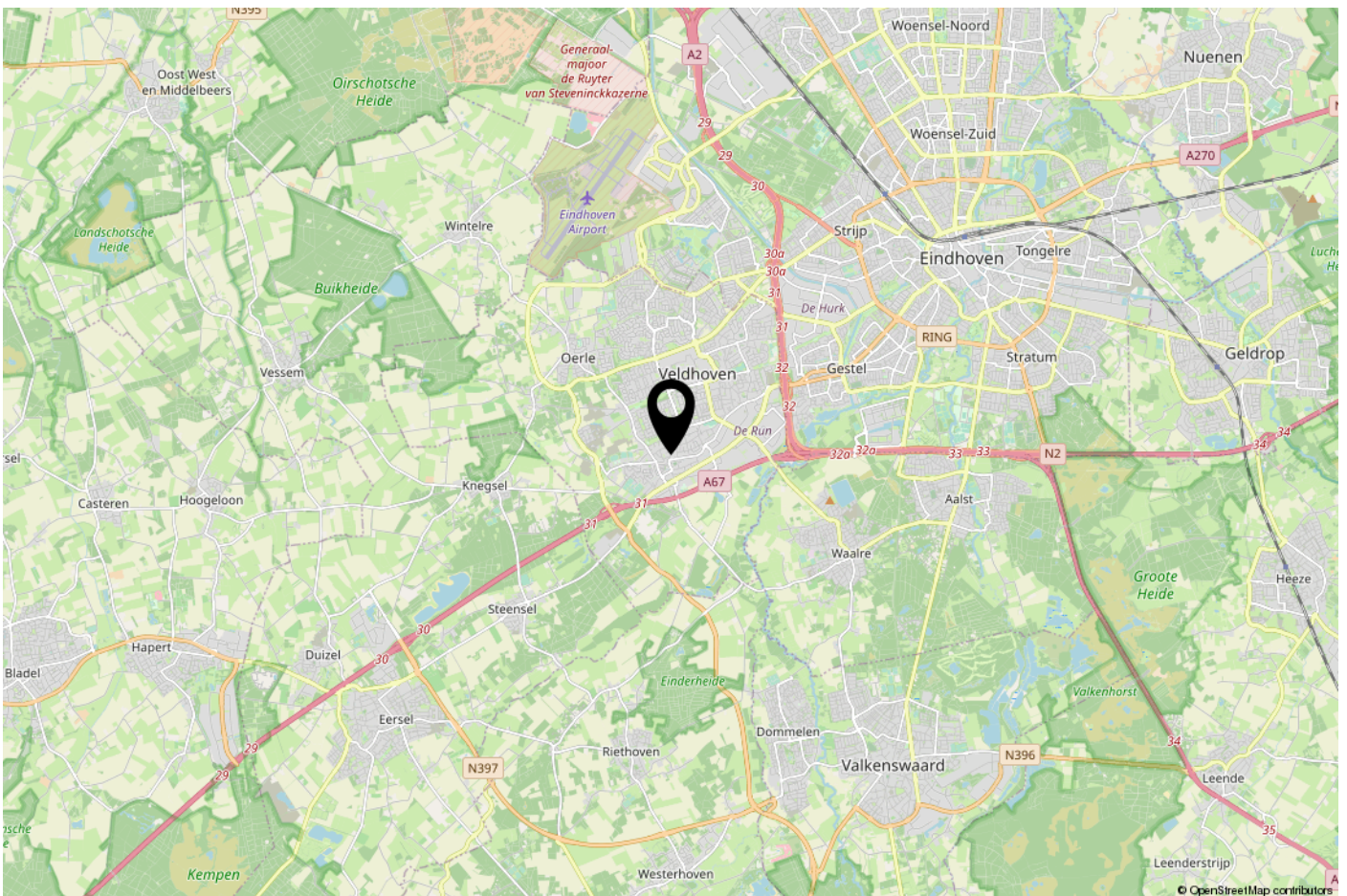
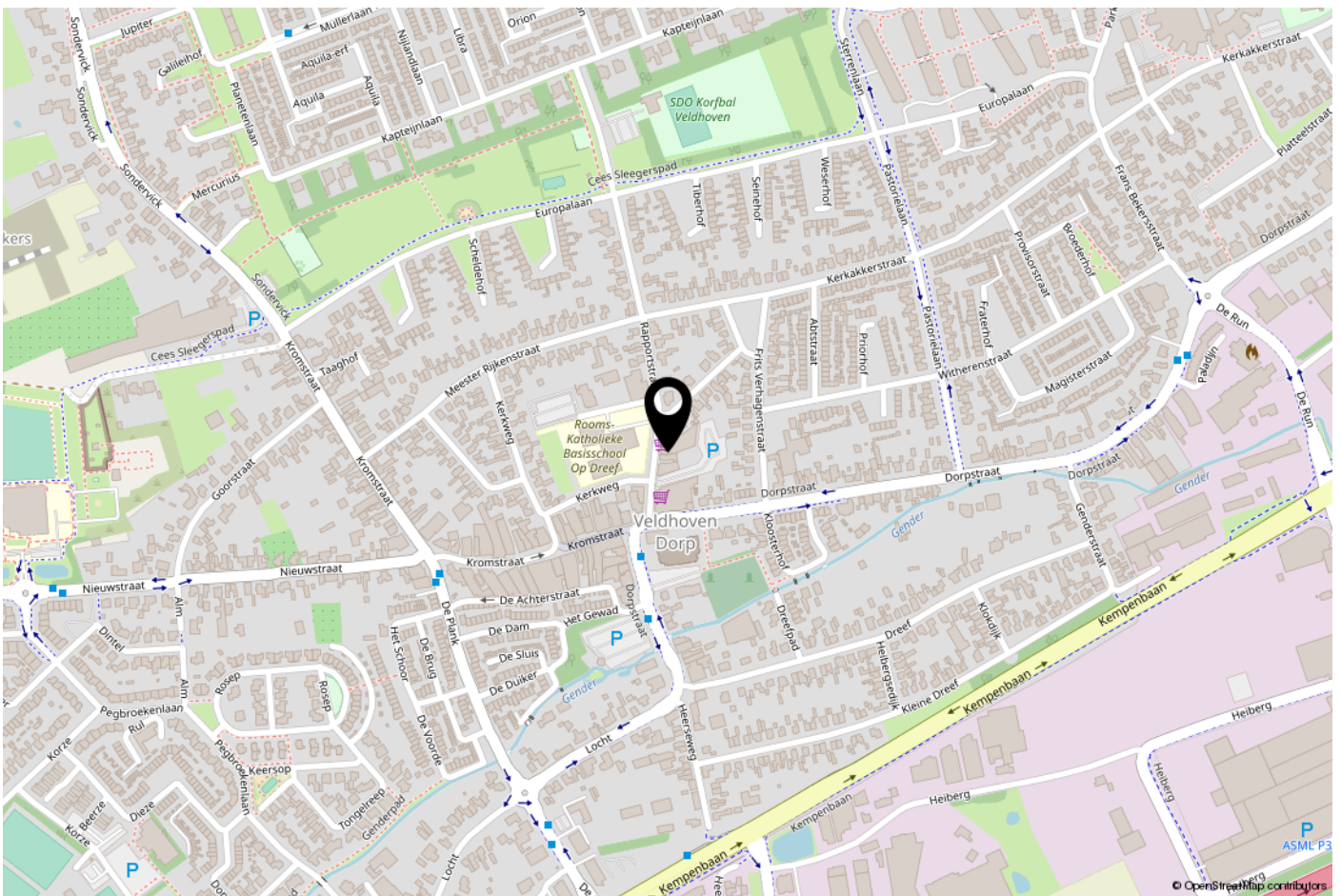
De brochure is samengesteld om u een indruk te geven van het object. Hoewel wij bij het maken van de omschrijvingen en tekeningen zorgvuldig te werk gaan, kunnen geen rechten worden ontleend aan onjuistheden enz. Deze informatie moet beschouwd worden als een uitnodiging tot het doen van een bod of om in onderhandeling te treden.

Verkopend makelaar:

JANSSEN STEIJLEN  
Provincialeweg 80c  
5503 HJ Veldhoven  
040-2954678  
info@janssensteijlen.nl  
janssensteijlen.nl

S-Clusiv (backoffice)  
Torenallee 20  
5617 BC Eindhoven

# LOCATIE







**JANSSEN STEIJLEN**  
Provincialeweg 80c  
5503 HJ Veldhoven

S-Clusiv (op afspraak)  
Torenallee 20  
5617 BC Eindhoven

040-2954678  
info@janssensteijlen.nl  
janssensteijlen.nl